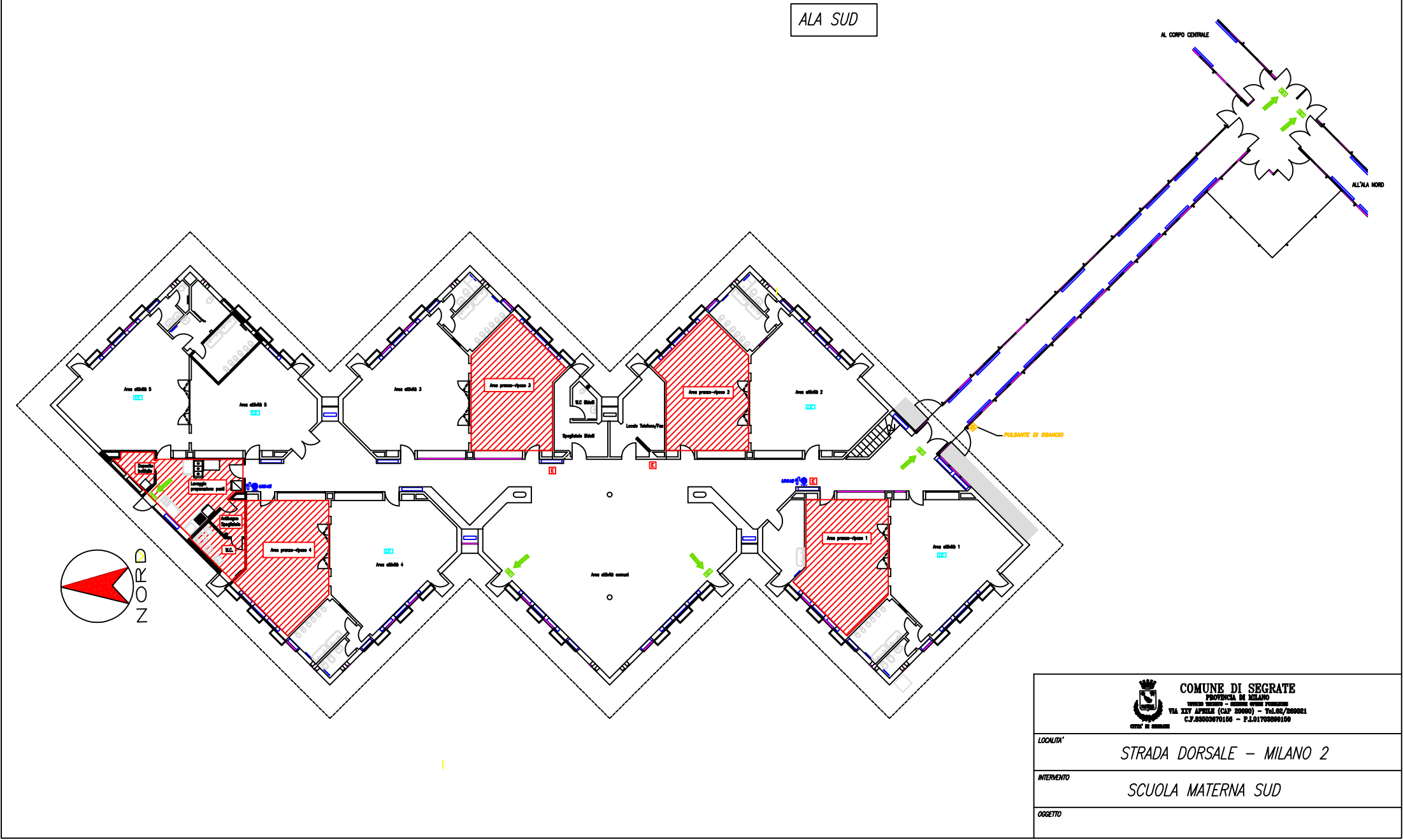


 <b>COMUNE DI SEGRATE</b> PROVINCIA DI MILANO VIA XXV APRILE (C.A.P. 20090) - Tel.02/509001 C.F.83500070158 - P.I.01703090158	
LOCALITA'	STRADA DORSALE - MILANO 2
INTERVENTO	SCUOLA MATERNA NORD
OGGETTO	



 <b>COMUNE DI SEGRATE</b> PROVINCIA DI MILANO VIA XXV APRILE (C.A.P. 20090) - Tel.02/509001 C.F.83500070158 - P.I.01703090158	
LOCALITA'	STRADA DORSALE - MILANO 2
INTERVENTO	SCUOLA MATERNA SUD
OGGETTO	